

IBB 12	SCARICATORE DI CONDENSA A SECCHIELLO ROVESCIO PER IMPIANTI A VAPORE	PN16
		Ø3/4" e Ø1"

DESCRIZIONE

Gli scaricatori di condensa a secchiello rovesciato IBB12 sono raccomandati per tutti quegli impianti dove la priorità è l'efficienza e l'affidabilità sul lungo periodo. Questi scaricatori operano ad intermittenza sia completamente aperti che totalmente chiusi e sono quindi adatti per servizi con media e alta pressione di vapore.

PRINCIPALI CARATTERISTICHE

- Scarico intermittente.
- Scarico di condensa a temperatura vapore.
- Insensibile a improvvisi o ampi carichi e cambi di pressione.
- Filtro incorporato.
- Facile manutenzione.

OPZIONI

- Tappo equalizzatore, foro per drenaggio (o presa per valvola di scarico).

USO

- Vapore saturo e surriscaldato.

MODELLI DISPONIBILI

- IBB12-4 (press.exerc. 4bar);
- IBB12-8 (press.exerc. 8bar);
- IBB12-12 (press.exerc. 12bar);

CONNESSIONI

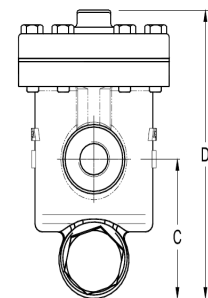
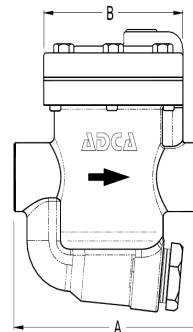
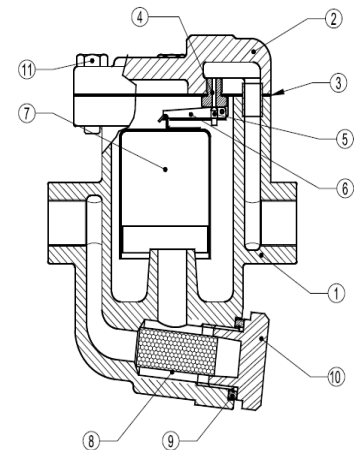
- Filettate femmine ISO 7/1 Rp (BS21) o NPT.

INSTALLAZIONE

- Installazione orizzontale.

COME ORDINARE

- Es.: Scaric.a secchiello rov. IBB12-4 Ø1/2"



PRESSIONE MASSIMA		TEMPERATURA MASSIMA	
di progetto	di lavoro	di progetto	di lavoro
16 bar	14 bar	250 °C	198 °C

DN	CONNESSIONI FILETTATE				PESO (kg)
	A (mm)	B (mm)	C (mm)	D (mm)	
3/4"	175	150	127	219	7
1"	175	150	127	219	6.9

POS	DESCRIZIONE	MATERIALE
1	CORPO	GJS-400-15 / 0.7040
2	COPERCHIO	GJS-400-15 / 0.7040
3*	GUARNIZIONE	INOX / GRAFITE
4*	SEDE	AISI410 / 1.4006
5*	OTTURATORE	AISI410 / 1.4006
6*	LEVA	AISI304 / 1.4301
7*	SECCHIELLO	AISI304 / 1.4301
8*	FILTRO	AISI304 / 1.4301
9*	GUARNIZIONE	INOX / GRAFITE
10	TAPPO DEL FILTRO	A105 / 1.0432
11	VITI	ACCIAIO 8.8

* PARTI DI RICAMBIO DISPONIBILI

MOD.	DIAM.	CAPACITÀ DEL FLUSSO (in kg/h)											
		PRESSIONE DIFFERENZIALE (bar)											
		1	2	3	4	5	6	7	8	10	11	12	
IBB12-4	Ø3/4"-Ø1"	1090	1380	1550	1670								
IBB12-8	Ø3/4"-Ø1"	725	910	1030	1100	1160	1210	1250	1290				
IBB12-12	Ø3/4"-Ø1"	570	720	810	860	920	950	985	1010	1060	1080	1100	

Fattore di scurezza raccomandato: 1) servizio continuo X1.2 / X1.5 2) servizio discontinuo X2 / X3.